



 **NetExplorer**
GUIDE 
de prise en main

Version 3

09/09/2021

Public

*Solution sécurisée pour le partage de fichiers collaboratif
et le stockage de documents en ligne*

NetExplorer, c'est quoi ?

NetExplorer est **une solution de stockage et de partage de fichiers** qui va vous permettre d'enregistrer vos données (fichiers, images, dossiers, ...) à distance, en toute sécurité, et de les partager.
Finis les pertes de données !

Enregistrez vos données depuis n'importe quel appareil et accédez-y depuis n'importe où !

Découvrez nos outils *rapidement* pour :



Conserver vos fichiers en toute sécurité



Accéder à vos fichiers depuis n'importe quel appareil



Collaborer sur vos fichiers



Envoyer des fichiers volumineux



Conserver vos fichiers en toute sécurité

NetExplorer vous permet d'enregistrer tous vos documents (images, vidéos, textes, ...) à distance et de les sauvegarder automatiquement !

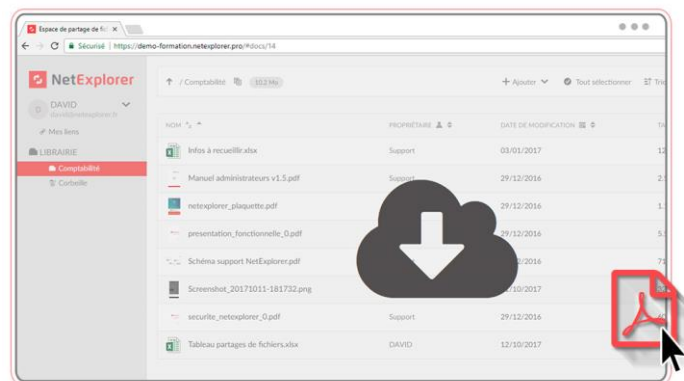
Vous avez oublié votre tablette dans le train ou bien votre PC a été infecté par un virus ? Pas de problème vos documents sont sauvegardés et sécurisés, vous pourrez tout de même les récupérer.

AJOUTER DES FICHIERS

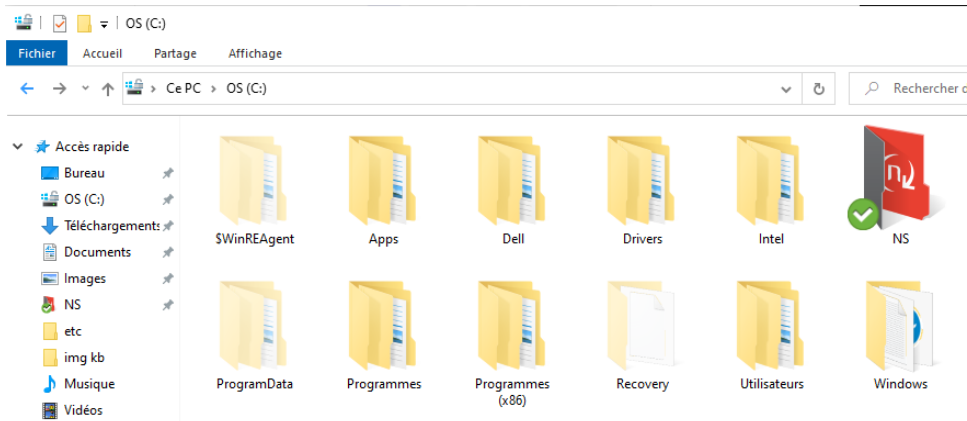


Depuis votre navigateur internet

- Rendez-vous sur votre plateforme NetExplorer (de type <https://demoformation.netexplorer.pro>) depuis n'importe quel ordinateur.
- Renseignez vos identifiants de connexion.
- Faites un **glisser/déposer de vos éléments** de votre bureau vers la plateforme. Un nuage s'affiche, vous pouvez déposer vos fichiers.



Depuis l'application NetSync



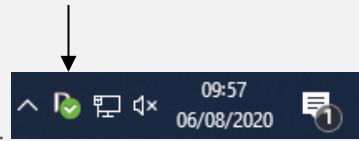
- Rendez-vous dans votre espace de synchronisation.
Sur un poste Windows, il est matérialisé par un dossier rouge situé dans l'emplacement que vous aurez défini au préalable.
- Faites un **glisser/déposer** de vos fichiers dans cet espace.
- **La pastille verte s'affiche** lorsque votre fichier est synchronisé.

Les différentes icônes de NetSync sur vos fichiers ou dossiers :

| | | |
|--|---|--|
| | Dossier à jour | Votre dossier est sauvegardé et à jour. |
| | Dossier en cours de synchronisation | Votre dossier est en cours d'enregistrement. |
| | Document Word verrouillé (par vous-même) | Vous avez ouvert ce fichier. Il est verrouillé pour les autres utilisateurs. |
| | Document Word verrouillé par un autre utilisateur | Ce fichier est ouvert par un autre utilisateur. |
| | Document Word à jour | Ce fichier est sauvegardé et à jour. |
| | Document Word en cours de synchronisation | Ce fichier est en cours d'enregistrement. |
| | Document Word hors ligne | Ce fichier n'a pas été sauvegardé à distance car vous n'avez pas de connexion internet ou vous ne pouvez pas ajouter de fichier à cet endroit. |

Les bonnes pratiques avec NetSync

- L'application NetSync démarre automatiquement dès que vous allumez votre ordinateur puis s'éteint dès que vous le fermez. Ainsi, quand votre PC est allumé, vous êtes connecté en permanence.

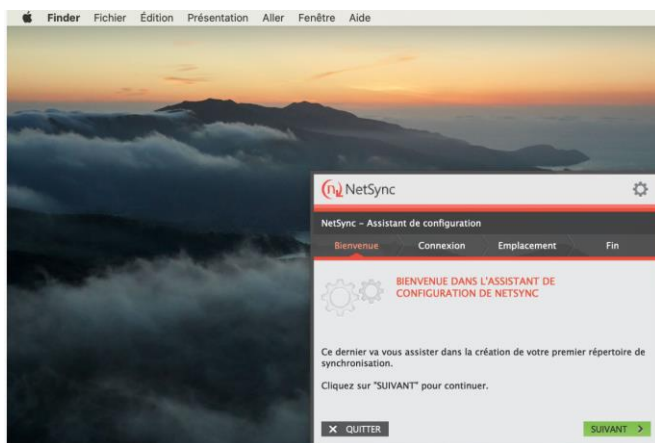



L'icône NetSync apparaît dans votre barre des tâches.

Cela signifie que vos données sont synchronisées et à jour.

- Prenez l'habitude de travailler sur des fichiers avec les extensions **.docx**, **.xlsx**, **.pptx**, ... pour que le verrouillage automatique évite les conflits et facilite la synchronisation.
- Quand vous enregistrez un fichier, donnez-lui un **nom court et précis** :
 - o *Plan financement oct 2020.xlsx* 😊
 - o *Planning de financement du local situé à Toulouse - octobre 2020.xlsx* ☹️


NetSync MAC



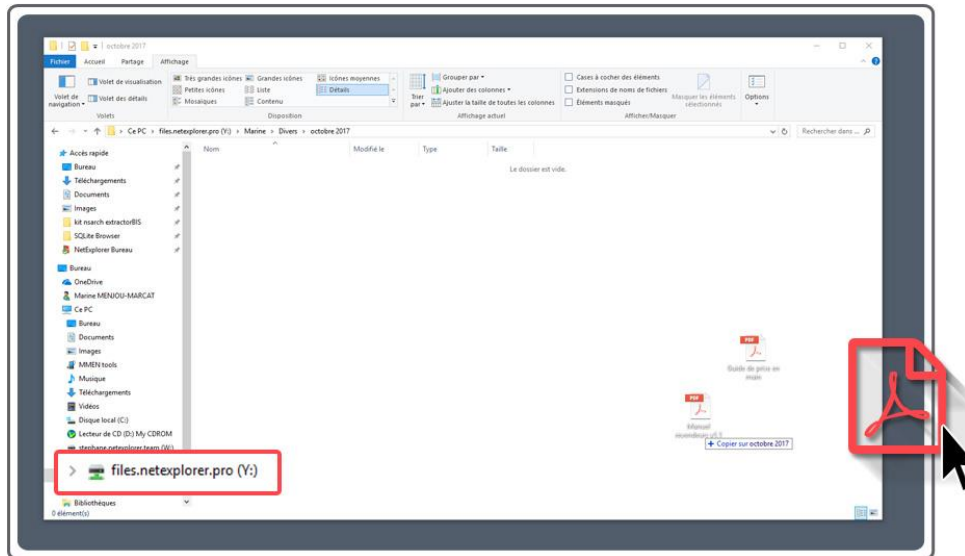
- Rendez-vous dans votre espace de synchronisation. Sur un poste MAC, il est souvent matérialisé par un dossier dans votre Accès rapide (comme ceci).
- Faites un **glisser/déposer** de vos fichiers dans cet espace.
- **La pastille verte s'affiche** lorsque votre fichier est synchronisé.

Depuis l'application NetExplorer Drive


- Rendez-vous sur votre lecteur réseau. Sur un poste Windows, il est situé dans la rubrique « Ce PC » et est de type

 files.netexplorer.pro (X:)

- Repérez votre dossier et glissez/déposez vos fichiers.



Depuis l'application iOS ou Android

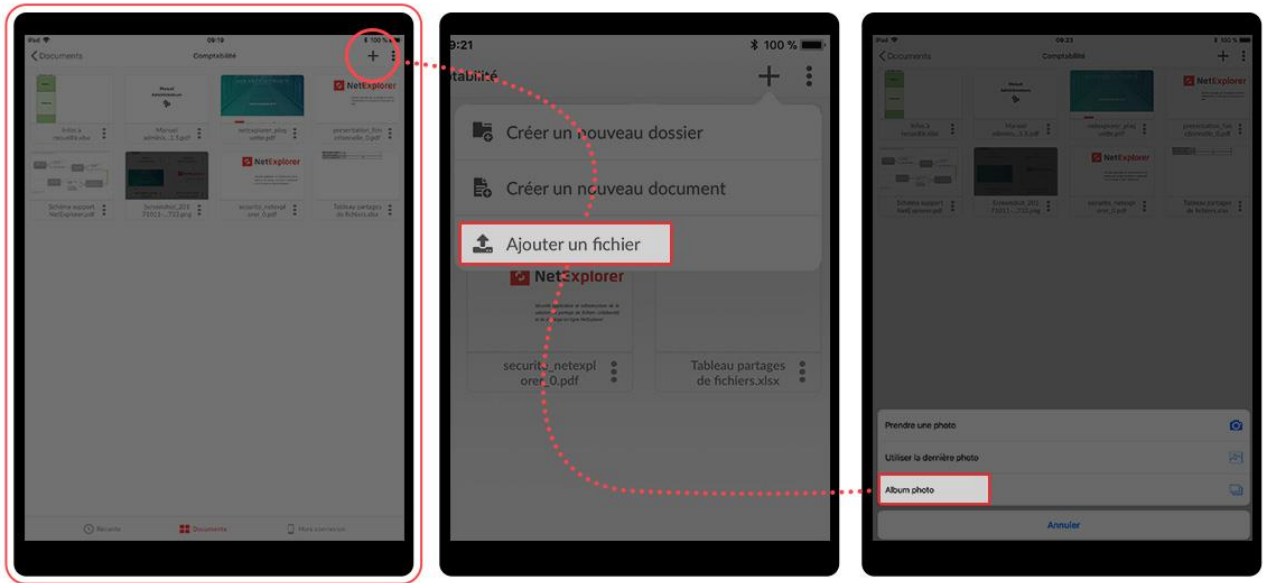
- Rendez-vous dans votre application NetExplorer, Sélectionnez votre dossier,
- Cliquez sur le symbole en  haut à droite de votre écran (iOS) ou en bas à droite (Android)
- Choisissez l'option **Ajouter un fichier**,



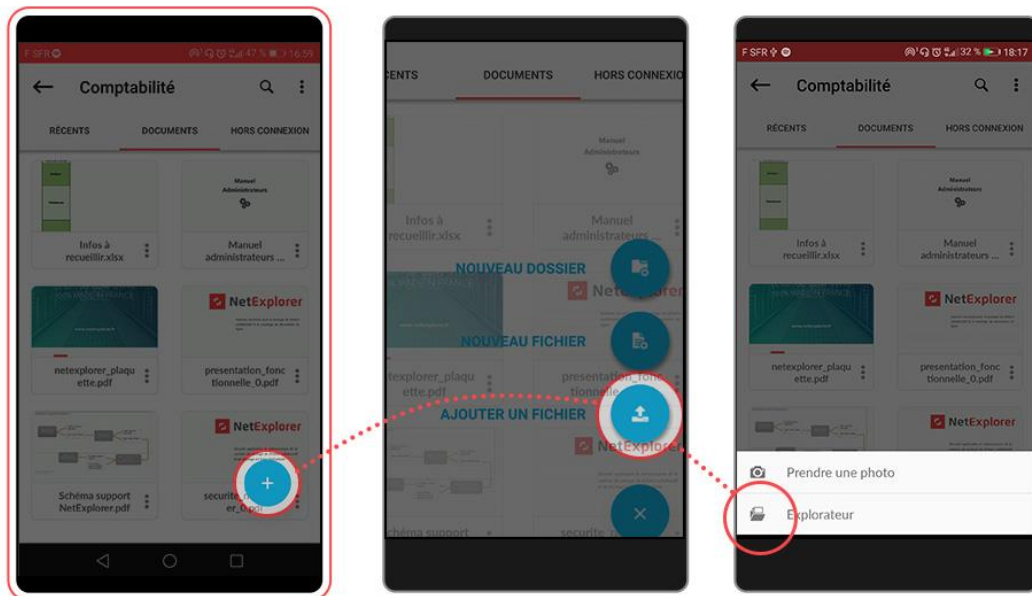
Sélectionnez :

- Prendre une photo (iOS ou Android),
- Utiliser la dernière photo (iOS),
- Album photo (iOS) ou Explorateur (Android): pour accéder à votre galerie et sélectionnez le ou les fichiers.

SOUS IOS



SOUS ANDROID





Accéder à vos fichiers depuis n'importe quel appareil

En enregistrant vos fichiers et vos dossiers sur NetExplorer, vous pouvez les consulter à tout moment depuis un ordinateur, un smartphone ou une tablette.

Vous avez ainsi à portée de main accès à tous vos fichiers mis à jour en temps réel grâce à votre connexion Internet.

Choisissez votre application pour accéder à vos fichiers depuis n'importe où :

Télécharger l'application sur l'Appstore



Télécharger l'application sur Android



Télécharger NetExplorer Drive



Télécharger NetSync





Collaborer sur vos fichiers

Vous voulez collaborer sur des fichiers en évitant les échanges par email avec des documents qui n'ont pas la bonne version ? NetExplorer vous permet de créer un dossier et d'inviter des personnes extérieures pour que chacun puisse travailler dans cet espace. Véritable dossier collaboratif, les fichiers se mettent à jour en temps réel pour tous les membres du dossier.

Depuis votre navigateur Internet

- Rendez-vous sur votre plateforme NetExplorer (de type <https://demo-formation.netexplorer.pro>)
- Créez un nouveau dossier en faisant clic-droit **Nouveau dossier**.
- Ajoutez vos éléments.
- Faites un clic-droit sur votre dossier et sélectionnez **Inviter à collaborer**.
- Cliquez sur **Ajouter un membre par nom ou par email** (bouton bleu ci-dessous).
- Notez l'adresse email de votre correspondant et faites **Inviter par email**. Réitérez cette étape si vous avez plusieurs correspondants à inviter.
- Votre correspondant va recevoir un email d'invitation automatiquement et pourra accéder à votre dossier.

Comptabilité ✕

Taille 12.7 Ko (📄 0 🗂 1)
Propriétaire Brice VERGUES
Modifié le 06/08/2020 10:45
Créé le 06/08/2020 10:45

ACTIVITÉ ÉQUIPE

Ajouter un membre par nom ou par email

| | |
|-------------------------------|----------------------------|
| brice brice@netexplorer.fr | Peut modifier et inviter ▼ |
| david david@netexplorer.fr | Peut lire ▼ |

Exemple : Dans le dossier Comptabilité, l'utilisateur Brice peut inviter des membres en cliquant sur Ajouter un membre par nom ou par email.

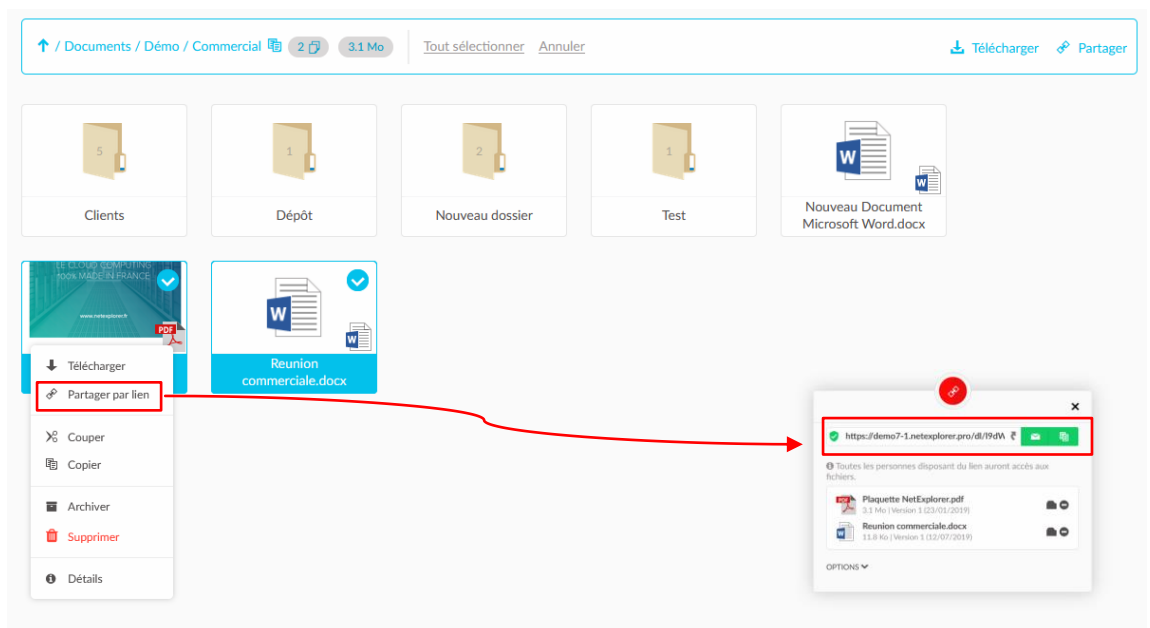
4

Envoyer des fichiers volumineux

Besoin d'envoyer des fichiers volumineux à votre correspondant ? Déposez ce fichier sur NetExplorer et partagez-le en un clic ! Il pourra le visualiser ou le télécharger même s'il n'a pas NetExplorer.


Depuis votre navigateur Internet

- Rendez-vous sur votre plateforme NetExplorer (de type <https://demo7-1.netexplorer.pro>).
- Sélectionnez le(s) fichier(s) ou le(s) dossier(s) volumineux à partager.
- Clic-droit **Partager par lien**.
- Récupérez le lien généré automatiquement (de <https://demo7-1.netexplorer.pro/dl/I9dWgQVURd2UO1NT3MnjzwlpvDqSzT>).

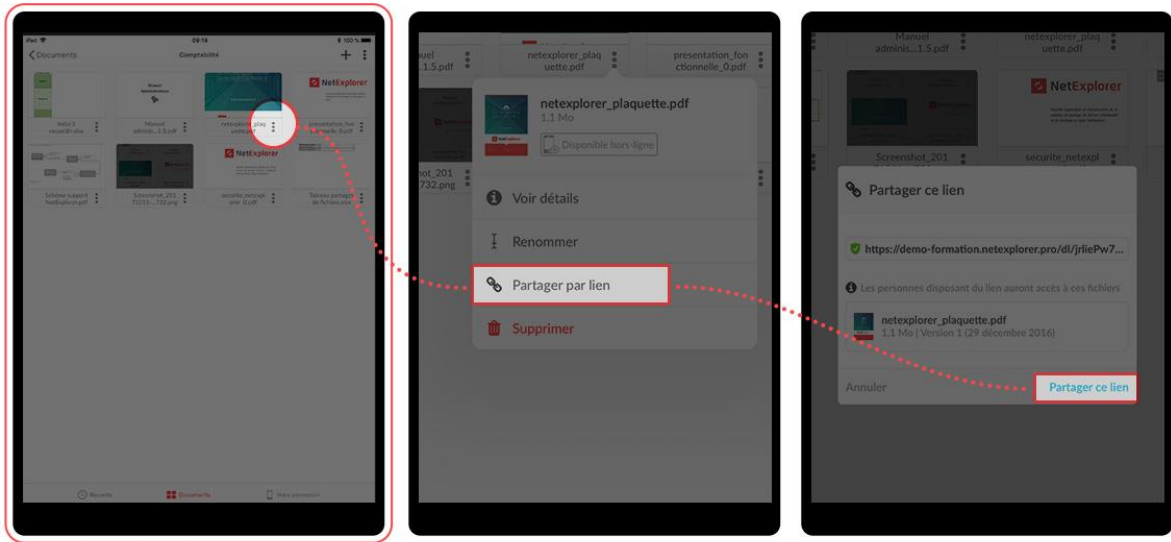


Communiquez ce lien à votre correspondant.

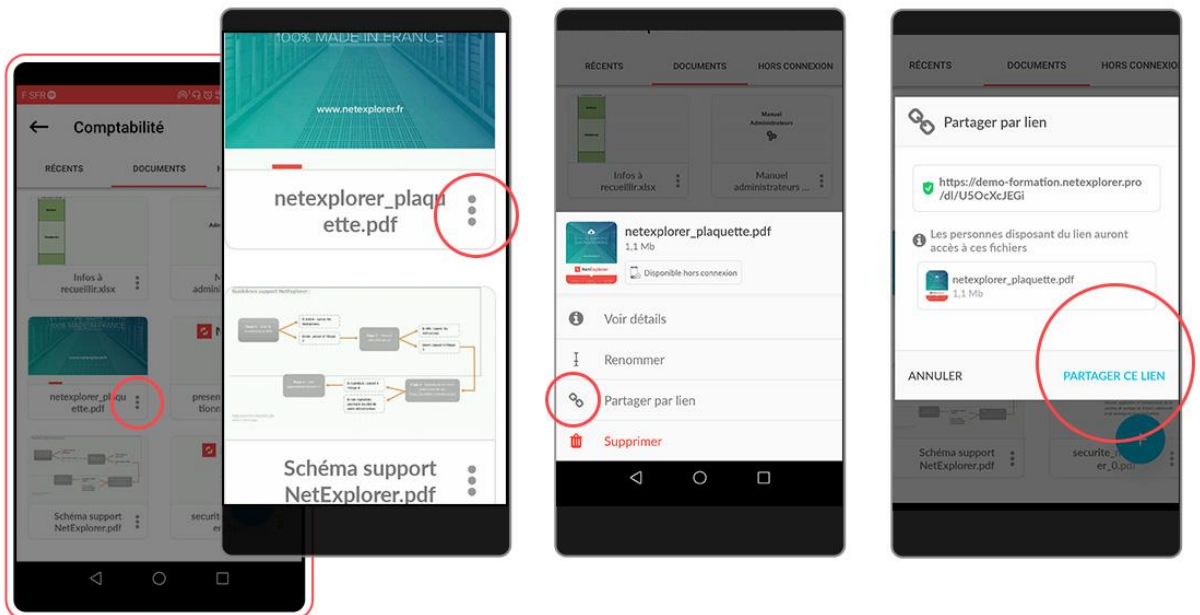
Depuis l'application iOS ou Android

- Rendez-vous dans votre application NetExplorer,
- Sélectionnez le(s) fichier(s) ou le(s) dossier(s) volumineux à partager.
- Cliquez sur  puis **Partager par lien**.
- Votre lien se crée, cliquez sur **Partager ce lien**.
- Sélectionnez l'application de votre choix et transmettez votre lien.

SOUS IOS



SOUS ANDROID





Félicitations !

Nos outils n'ont plus de secret pour vous !
Nous vous souhaitons **une bonne utilisation.**

Vous avez une question ? Un message d'erreur ?

Retrouvez toutes nos rubriques d'aide sur notre [base de connaissances](https://www.netexplorer.fr/) accessible à tous depuis notre site Internet <https://www.netexplorer.fr/>(Ressources / Base de connaissances)



Retrouvez aussi [notre chaîne YouTube](#) pour voir ou revoir nos tutoriels pour encore mieux maîtriser votre plateforme !



www.netexplorer.fr